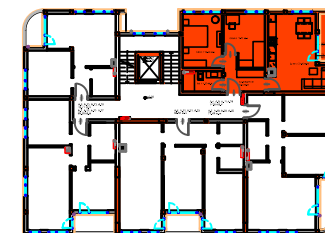
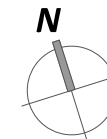


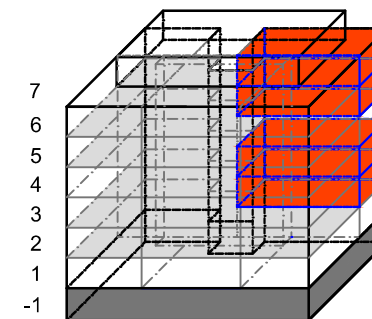
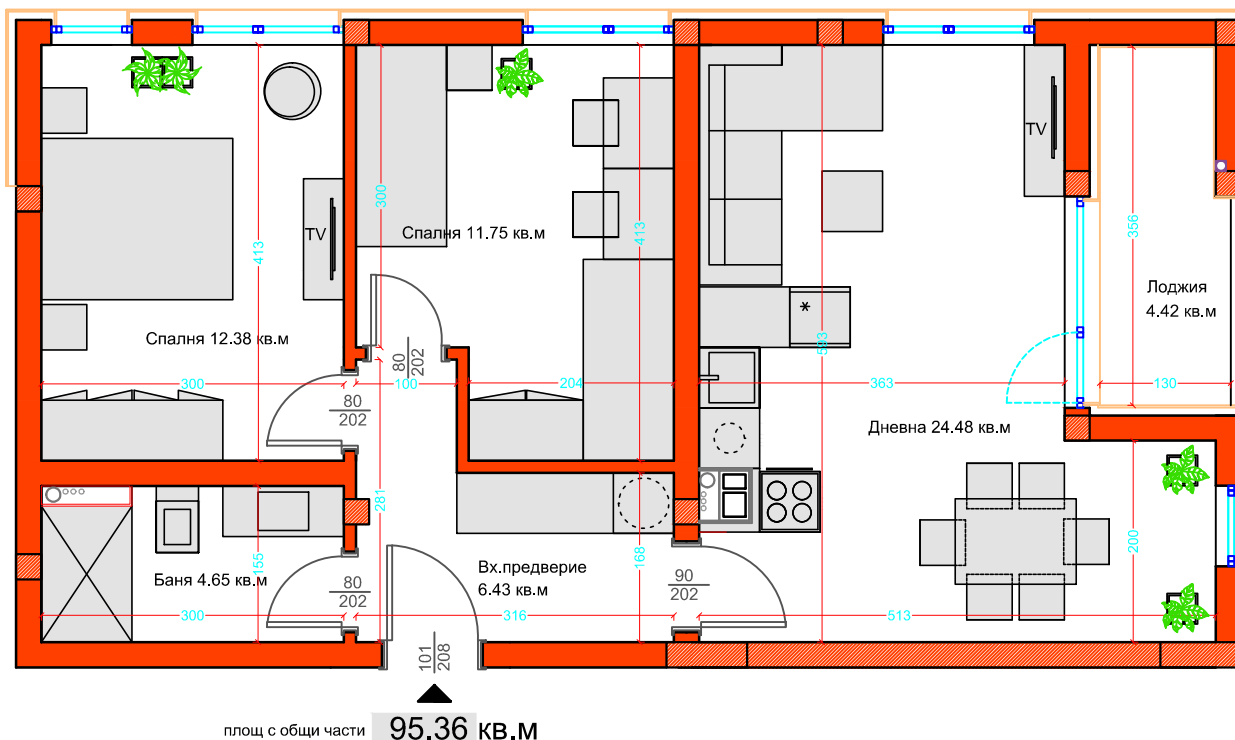
# Тристаен апартамент с по-голяма лоджия !

Three-rooms apartment with a bigger loggia!

Трехкомнатная квартира с большой лоджией!



Разположение апартамент в БЛОК А, Б, В, Г, Д, Е, Ж, З  
Apartment location  
Расположение квартиры



**Информация за апартамент:**  
Тип: тристаен  
Изложение: Север, изток  
Етаж: втори, трети, пети, шести

Площ кв.м.-ап: 77.96 кв.м.  
Площ с общи части: 95.36 кв.м

**Information about the apartment:**  
Type: three-rooms apartment  
Exposure: North, East  
Floor: second, third, fifth, sixth  
Sq-up area: 77.96 sq.m.  
Total area: 95.36 sq.m

**Информация о квартире:**  
Тип: трехкомнатная  
Ориентация: Север, Восток  
Этаж: второй, третий, пятый, шестой  
Кв площадь: 77.96 кв.м  
Общая площадь: 95.36 кв.м

**Забележка:** Размерите на помещенията са с разлика при изпълнение на строителството до 50мм.  
Посочената квадратура е застроената площ на апартаментта, с включени общи части.

**Note:** The dimensions of the rooms have a difference of works by 50 mm.  
The pointed area is the built-up area of the apartment, including common areas.

**Примечание:** Размеры номеров имеют разницу работ на 50 мм.  
Указанная площадь - это встроенная площадь квартиры, в том числе общих частей.



Линейен мащаб / Linear Scale / Линейная шкала

План разпределение - ап. А.4, А.9, А.19, А.24

2,3,5,6 етаж