



# ЖИЛИЩЕН КОМПЛЕКС ВАРНА СИТИ ПАРК

Похвали се къде живееш!



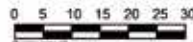


Ситуационна карта

### Легенда:



Ситуация комплекс-кота ± 0.00



## За комплекса:

**Локация:** Комплексът се намира в разширения център на гр. Варна с локация непосредствена близост до бул. „Република“, отделен посредством зелена зона от него, с поглед към мол „Галерия“, в близост до търговски комплекс „Варна Тауърс“ и на 200 м. от главния булевард „Владислав Варненчик“. В близост има: училища, детски градини, търговски центрове, наличие на удобни комуникации и др.

## Предимства:

- Затворен комплекс с 24 часа видеонаблюдение и жива охрана;
- 8 самостоятелни блока;
- 6000 кв. метра зелен парк на разположение за живущите в комплекса;
- Спокойствие и тишина, осигурена посредством зелена разделителна ивица между бул. „Република“ и комплекса;
- Предварително изградени всички инженерни мрежи на целия комплекс;
- Кафе-бар, супермаркет, фитнес и детска площадка в комплекса;
- 28 самостоятелно обособени гаража, 93 подземни паркоместа, 158 открити и покрити паркоместа;
- Апартаменти с обособени дворни тераси;
- Обособено място за разходка на домашните любимци извън комплекса;
- Централно топлоподаване с индивидуално измерване до всяка стая от апартамента, без разход за загуби от топлоенергия в общите части на жилищния блок;
- Монтирани изводи за омекопителна станция за вода – за всеки апартамент на всеки блок – предотвратяване на котления камък на всички домакински уреди и осигуряване на годна за пиене вода;
- Монтирани изводи за радиатори.

## Качество на строителството:

**Австрийски тухли „Wienerberger“ Porotherm 25 N+F Light, 12 N+F** – произведени от 100% естествен материал, с отлични шумо- и топлоизолационни свойства.

**Австрийска топлоизолационна система „Vaumit“** – 10г. гаранция на топлоизолационния пакет. „Нанопор Топ“ фасадна финашна мазилка с висока паропропускливост и самомиещ се ефект.

**Немска PVC дограма „Reinerplast“** – 5 камерна дограма, с отлични термо- и звукоизолационни свойства, издръжливост на климатични промени, защита срещу UV-лъчение, немски обков WINKHAUS с висока защита от проникване с взлом.

**Швейцарски асансьори „Schindler“ 3300** – кабина 1,20м x 1,40м отговаряща на изискванията за достъпна среда, безшумни, електрически тип, автоматични врати, LED осветление, без машинно отделение, телеаларм система за извънредни случаи и др.



## Концепция

Човекът и личното му пространство е водещата концепция на проекта ВАРНА СИТИ ПАРК с водещ проектант арх. Светослав Станиславов (архитектурно бюро „STARH“). Композирани са осем отделни блока с оптимални размери, възприемани в пространството по-скоро като малки бутикови сгради в общ архитектурен ансамбъл. Това дава възможност всеки от жилищните модули да притежава собствен паркинг и парково пространство, прелято в обща градина за целия комплекс.

Комплексът се състои от сгради с висококачествен дизайн и функционалност, ситуирани в среда с богата зеленина, удобни комуникации и комфорт на обитаване.

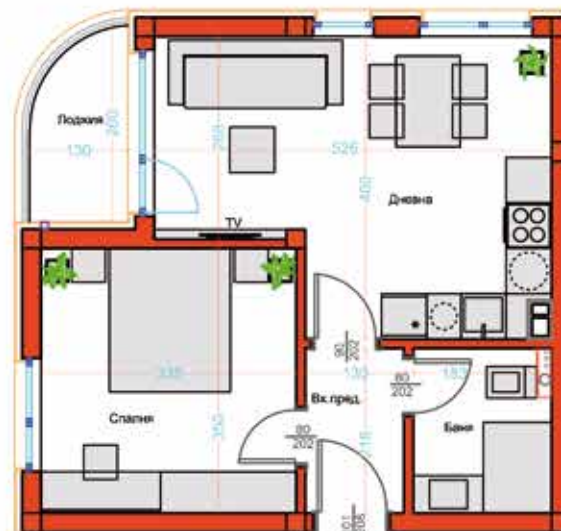
Имотът е отделен в посока запад с едноразмерна растителност. Предвидено е изключително удобно паркиране, без пресичане на парковата зона от 6000 кв.м. Предвидената етажност за комплекса е - 6 етажа плюс терасовиден, където са разположени най-просторните жилища. Постигнатата обща РЗП е 26 100 кв.м, която е 50% от възможната по градоустройство, с цел осигуряване на площи за озеленяване и отгих.

Отдалечеността между сградите достига до 30м.

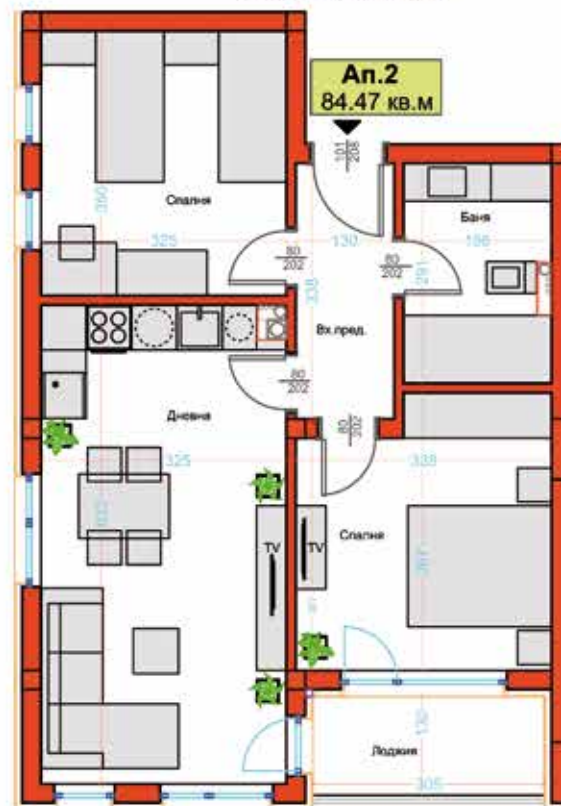
Предвиден е централен вътрешен двор, богато озеленен и благоустроен, с детски площадки, водни площи, места за отгих. Обслужващите площи на комплекса са ситуирани в близост до входа, с което се намалява рискът от пренаселване на комплекса с външни посетители и се осигурява по-добър комфорт на живот.

Ортогоналната форма и разположение на сградите е в синхрон с околното застрояване и въпреки съвременната си визия и замисъл се вписва в контекста, без да се натрапва. Всяка сграда има собствен уникален образ от различни перспективни ракурси. Постигнат е свеж и елегантен дизайн с помощта на заоблените ръбове на обемите и белия цвят на сградите, с подчертано достъпни материали и лесни за изпълнение форми. Омокотаването на обемите в контактните зони с другите сгради създава леко и уютно пространство без излишна агресия, подходящо за жилищна среда. Белият цвят абсорбира светлина и оптично създава усещането за по-големи пространства между сградите.

„ Предвидливите избират при нас ! ”



Ап.1 59.78 кв.м



Ап.2 84.47 кв.м





**План типов етаж**

**Забелжка:**Размерите на помещенията са с разлика при изпълнение на строителството до 50мм. Посочената квадратура е застроената площ на апартамента, с включени общи части.

**„ Изберете вашият стил на живот ! ”**



**„Сигурност и комфорт на достъпна цена !“**



**Ап.5 95.36 кв.м**



**Ап.4 94.49 кв.м**

## Партньори:



**Варна Сити Парк ЕАД** • Част от групата на „Интерсервиз Узунови“ АД

Централен офис: Варна 9009, бул. „Владислав Варненчик“ 186; тел. 052/ 630 100, 0888 76 13 87  
факс: 052/ 630 730, e-mail: vcp@isu.bg • www.varnacitypark.bg